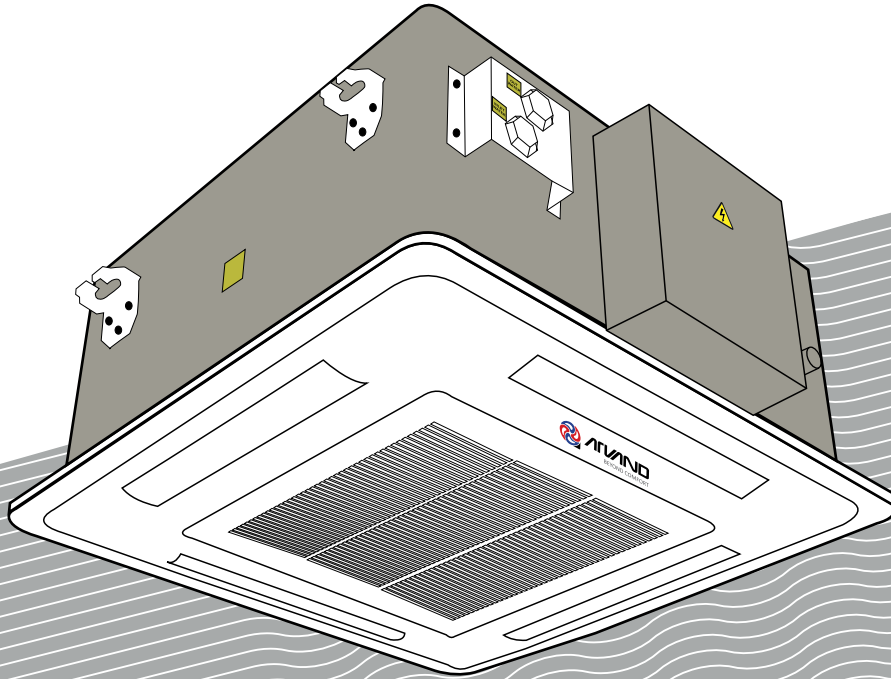


Fan Coil
Casette



فنکویل کاستی



Cooling and heating



Hydronic



Indoor
Installation





فن کویل کاستی چهار طرفه

فن کویل‌های کاستی شرکت اروند از نوع چهار طرفه بوده و در مدل های دو و چهار لوله تولید شده است و ظرفیت هوادهی ۵۱۰ تا ۱۳۶۰ متر مکعب بر ساعت را دارا می باشند. بدنه فن کویل از ورق گالوانیزه مرغوب ساخته شده و مجهز به سینی عایق کاری شده است. فیلتر فن کویل از نوع پلی پروپیلن و قابل شستشو می باشد.

چهار لوله

ظرفیت هوادهی : ۴۰۰ تا ۸۰۰ CFM
 $\frac{m^3}{hr}$ ۱۳۶۰ تا ۶۸۰

ظرفیت سرمایشی : ۲.۳ تا ۶ کیلو وات

ظرفیت گرمایشی : ۴ تا ۹.۷ کیلو وات

دو لوله

ظرفیت هوادهی : ۳۰۰ تا ۸۰۰ CFM
 $\frac{m^3}{hr}$ ۱۳۶۰ تا ۵۱۰

ظرفیت سرمایشی : ۲ تا ۸.۱ کیلو وات

ظرفیت گرمایشی : ۳.۷ تا ۱۶.۸ کیلو وات

- طراحی پیشرفته ● ظاهری زیبا ● عملکرد کم صدا ● موتور سه دور ● ریموت کنترلر ● دارای پمپ تخلیه کندانس
- قابلیت اتصال به BMS ● نصب، تعمیر و نگهداری آسان ● قابلیت نصب ورودی هوای تازه ● فیلتر قابل شستشو
- پخش جریان هوا به صورت یک نواخت

4-way cassette fancoils

ARVAND 4-WAY Cassette fancoils are available in 2pipe and 4 pipe system with air flow range from 510 to 1360 m³/hr. Casing is made of high quality galvanized steel. Units have insulated drain pan and washable polypropylene filter.

2 Pipe

Air flow: 300 to 800 CFM

510 To 1360 $\frac{m^3}{hr}$

Cooling Capacity: 2 to 8.1 KW

Heating Capacity: 3.7 To 16.8 KW

4 Pipe

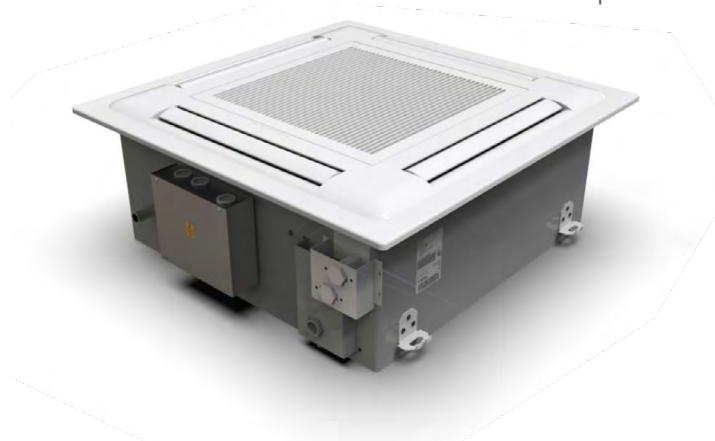
Air flow: 400 To 800 CFM

680 To 1360 $\frac{m^3}{hr}$

Cooling Capacity: 2.3 to 6 KW

Heating Capacity: 4 To 9.7 KW

- Advanced design ● Stylish Panel ● Low noise operation ● 3 speed electromotor
- Standard remote control ● Built-in drain pump ● Ability to connect to BMS network
- Ease of installation and maintenance ● Fresh air inlet
- Washable and reusable filter ● Smooth and comprehensive air flow



2 Pipe

| Model | | AFT4/03/T | | | AFT4/04/S | | | AFT4/05/S | | | AFT4/06/H | | | AFT4/08/H | | |
|-----------------------------------|---------------------------|-----------|------|------|-----------|------|------|-----------|------|------|-----------|-------|------|-----------|-------|-------|
| Fan Speed | | High | Med | Low | High | Med | Low | High | Med | Low | High | Med | Low | High | Med | Low |
| Air Delivery (m ³ /hr) | | 510 | 410 | 350 | 680 | 520 | 400 | 850 | 700 | 530 | 1020 | 790 | 600 | 1360 | 1030 | 780 |
| Cooling | Total Capacity (kw) | 2.46 | 2.21 | 2.04 | 4.44 | 3.83 | 3.24 | 5.19 | 4.71 | 4 | 6.56 | 5.73 | 4.83 | 8.05 | 7.01 | 5.96 |
| | Sensible Capacity (kw) | 1.77 | 1.57 | 1 | 3.03 | 2.56 | 2.13 | 3.59 | 3.20 | 2.66 | 4.49 | 3.84 | 3.17 | 5.59 | 4.75 | 3.95 |
| | Water Flow Rate (L/min) | 7.03 | | | 12.7 | | | 14.85 | | | 18.76 | | | 23.02 | | |
| | Water Pressure Drop (kpa) | 24.84 | | | 19.90 | | | 26.13 | | | 9.19 | | | 13.19 | | |
| Heating | Capacity (kw) | 4.76 | 4.13 | 3.71 | 8.82 | 7.20 | 5.83 | 10.52 | 9.13 | 7.38 | 13.34 | 10.99 | 8.80 | 16.75 | 13.69 | 11.02 |
| | Water Flow Rate (L/min) | 7.03 | | | 12.7 | | | 14.85 | | | 18.76 | | | 23.02 | | |
| | Water Pressure Drop (kpa) | 18.79 | | | 14.93 | | | 19.69 | | | 6.92 | | | 9.93 | | |
| Fan & Motor | Motor Quantity | 1 | | | 1 | | | 1 | | | 1 | | | 1 | | |
| | Fan Quantity | 1 | | | 1 | | | 1 | | | 1 | | | 1 | | |
| | Operating Current (A) | 0.24 | | | 0.27 | | | 0.33 | | | 0.38 | | | 0.58 | | |
| | Operating Power (w) | 54 | | | 58 | | | 71 | | | 84 | | | 127 | | |
| | Power Supply (v/PH/Hz) | 220/1/50 | | | | | | | | | | | | | | |
| Sound Pressure Level (dBA) | | 34 | | | 39 | | | 39 | | | 42 | | | 50 | | |

NOTES:

1) All the units are being rated under Following conditions:

- Cooling capacity is based on entering air temperature 27 °C DB / 19.5 °C WB and water inlet/outlet Temperature 7 °C / 12 °C.
- Heating capacity is based on entering air temperature 20 °C and water inlet temperature 70 °C. Water flow rate is identical to cooling mode at high speed.
- sound pressure level measured at 1m distance.

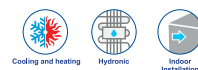
4 Pipe

| Model | | AFT4/04/K | | | AFT4/05/K | | | AFT4/06/J | | | AFT4/08/J | | | | |
|-----------------------------------|---------------------------|-----------|------|------|-----------|------|------|-----------|------|------|-----------|------|------|--|--|
| Fan Speed | | High | Med | Low | High | Med | Low | High | Med | Low | High | Med | Low | | |
| Air Delivery (m ³ /hr) | | 680 | 520 | 400 | 850 | 700 | 530 | 1020 | 790 | 600 | 1360 | 1030 | 780 | | |
| Cooling | Total Capacity (kw) | 2.95 | 2.61 | 2.28 | 3.37 | 3.10 | 2.72 | 4.93 | 4.36 | 3.75 | 5.91 | 5.20 | 4.51 | | |
| | Sensible Capacity (kw) | 2.16 | 1.87 | 1.60 | 2.51 | 2.27 | 1.94 | 3.55 | 3.07 | 2.58 | 4.34 | 3.72 | 3.15 | | |
| | Water Flow Rate (L.min) | 8.43 | | | 9.63 | | | 14.09 | | | 16.90 | | | | |
| | Water Pressure Drop (kpa) | 34.23 | | | 43.36 | | | 24.33 | | | 33.53 | | | | |
| Heating | Capacity (kw) | 5.61 | 4.75 | 4 | 6.53 | 5.81 | 4.88 | 8.01 | 6.85 | 5.74 | 9.69 | 8.23 | 6.92 | | |
| | Water Flow Rate (L/min) | 8.20 | | | 9.54 | | | 11.71 | | | 14.16 | | | | |
| | Water Pressure Drop (kpa) | 22.37 | | | 29.20 | | | 50.46 | | | 70.53 | | | | |
| Fan & Motor | Motor Quantity | 1 | | | 1 | | | 1 | | | 1 | | | | |
| | Fan Quantity | 1 | | | 1 | | | 1 | | | 1 | | | | |
| | Operating Current (A) | 0/27 | | | 0.33 | | | 0.38 | | | 0.58 | | | | |
| | Operating Power (w) | 58 | | | 71 | | | 84 | | | 127 | | | | |
| | Power Supply (v/ph/hz) | 220/1/50 | | | | | | | | | | | | | |
| Sound Pressure Level (dbA) | | 39 | | | 39 | | | 42 | | | 50 | | | | |

NOTES:

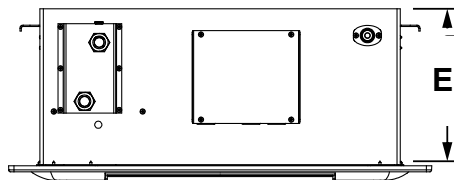
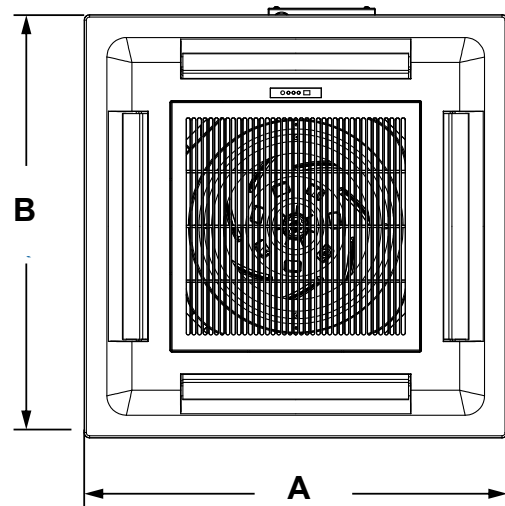
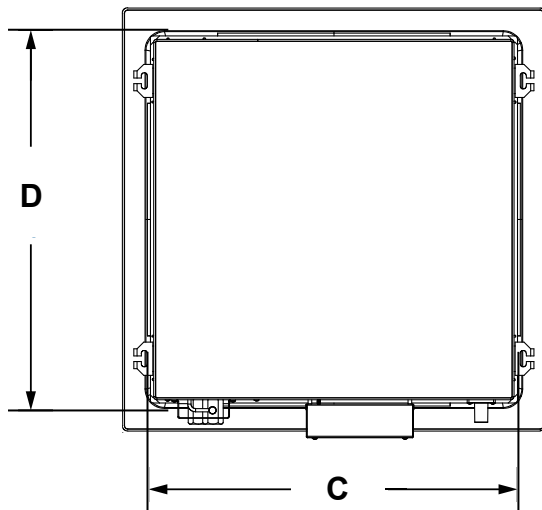
1) All the units are being rated under Following conditions:

- Cooling capacity is based on entering air temperature 27 °C DB / 19.5 °C WB and water inlet/outlet Temperature 7 °C / 12 °C.
- Heating capacity is based on entering air temperature 20 °C and water inlet temperature 70 °C.
- sound pressure level measured at 1m distance.



مشخصات ابعادی
Dimension

| Model | AFT4/03/T | AFT4/04/S AFT4/04/K | AFC4/05/S AFT4/05/K | AFT4/06/H AFT4/06/J | AFT4/08/H AFT4/08/J |
|--------|-----------|------------------------|------------------------|------------------------|------------------------|
| A (mm) | 680 | 680 | 680 | 830 | 830 |
| B(mm) | 680 | 680 | 680 | 830 | 830 |
| E(mm) | 251 | 251 | 251 | 308 | 308 |
| C(mm) | 581 | 581 | 581 | 707 | 707 |
| D(mm) | 581 | 581 | 581 | 707 | 707 |



ARVAND



www.arvandcorp.com

"شرکت اروند این حق را برای خود محفوظ می دارد که در هر زمانی و بدون اطلاع قبلی، در طراحی و ساخت هر محصولی تجدید نظر نموده و تغییراتی ایجاد کند"
"ARVAND Co. reserves the right to revise and make changes in design and construction of any product at any time without notice."